

Patientsikre epikriser

Det betyder den nye epikrise-vejledning for dig, der er praktiserende læge

Epikriser markeret til opfølgning og epikriser uden markering

Fremover vil du modtage epikriser, som sygehuslægen har markeret, fordi de indeholder en anbefaling om opfølgning. Du vil også modtage epikriser, som ikke er markeret til opfølgning.

Epikriser uden anbefaling om opfølgning er du som praktiserende læge først forpligtet til at orientere dig i, når der er anledning til det – dog senest ved første kontakt med/om patienten.

Du vil:

- modtage mere overskuelige epikriser, hvor den epikrise-ansvarlige læge (sygehuslæge eller anden afsluttende læge) har markeret, at der anbefales opfølgning hos dig, og udfyldt et anbefalingsfelt, der bliver vist øverst i epikrisen
- lettere kunne se i din indbakke, hvilke epikriser der indeholder en anbefaling om opfølgning.

Du skal foretage en selvstændig vurdering

Sygehuslægen, som afsender epikrisen, har ikke instruktionsbeføjelse over, hvad du som patientens egen læge skal følge op på. Det er dig som patientens egen læge, der ud fra dit kendskab til patienten skal foretage en selvstændig vurdering af, om anbefalingen skal følges.

Det er vigtigt at journalføre din vurdering af den anbefalede opfølgning, hvis du ikke er enig og vurderer patienten anderledes.

Den nye epikrise-vejledning beskriver ikke den særlige 'rød-gul-grøn'-markering af sårbare patienter og aktiv opfølgnings-indsats i epikriser. Det hører hjemme i overenskomstaftalen mellem PLO og Danske Regioner.

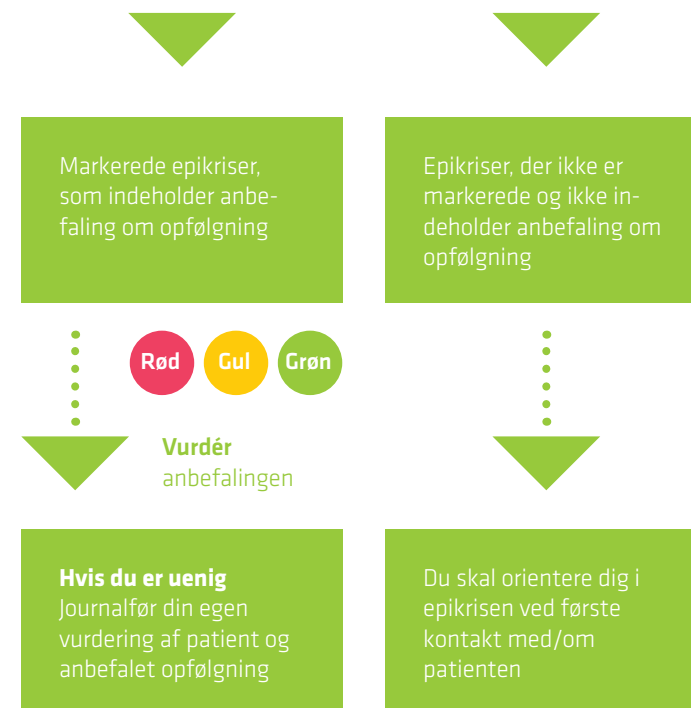
Mere om epikrise-vejledningen
Find mere information på Styrelsen for Patientsikkerheds hjemmeside, www.stps.dk

Styrelsen for Patientsikkerhed

Islands Brygge 67, 2300 København S
E-mail: stps@stps.dk · tlf.: +45 7228 6600



Som praktiserende læge modtager du fremover



Er du i tvivl?

Er du i tvivl om anbefalingens indhold eller din mulighed for at varetage den? Kontakt udskrivende eller afsluttende behandlingssted.