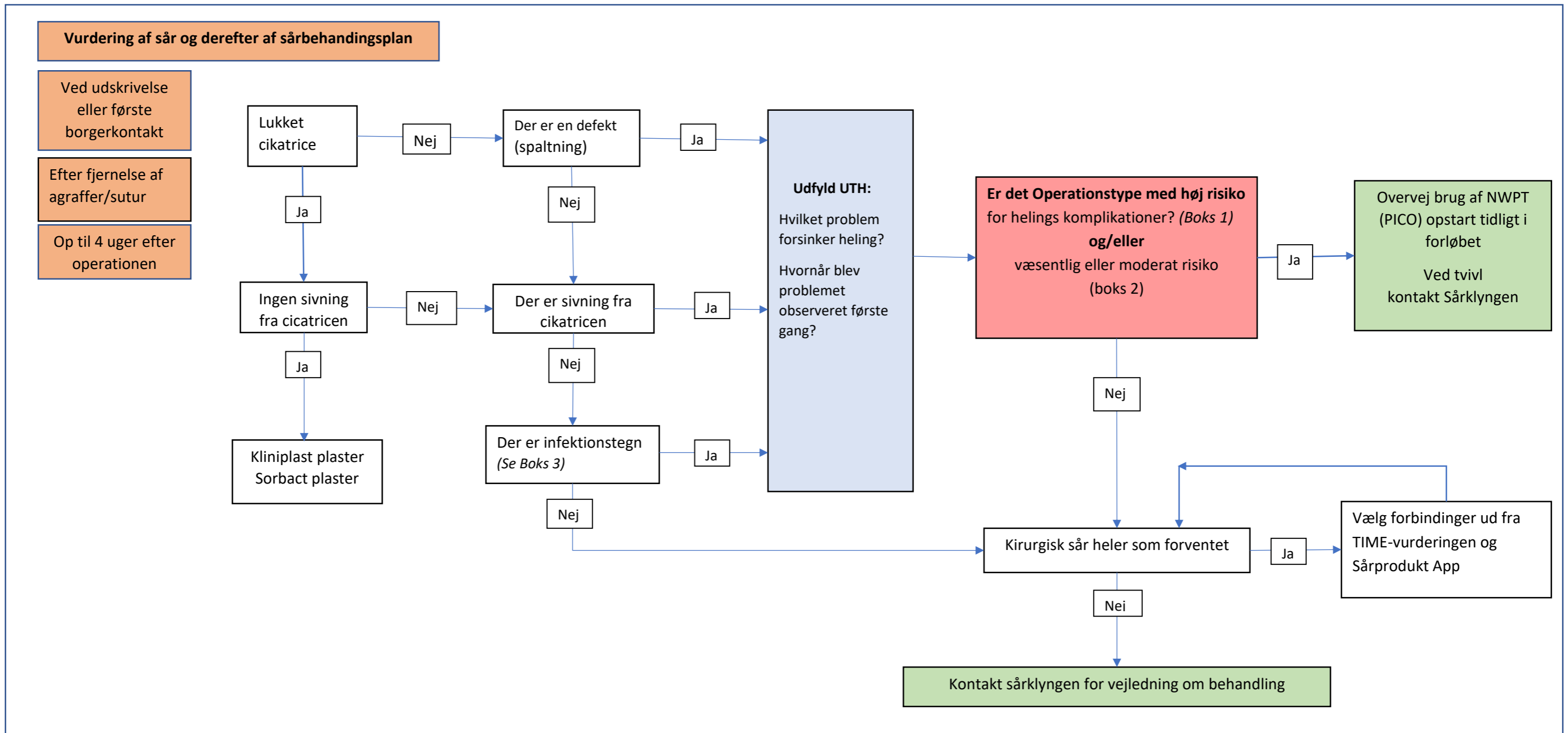


Kirurgiske sår: Borgere henvist med cicatrice (f.eks. agraffer; sutur)



Boks 1. Operationstype med høj risiko for forsinket heling

- Saphenus vene høst
- Ortopædisk (amputation)
- Karkirurgi - lysken
- Laparotomi
- Kejsersnit
- Bryst rekonstruktion

Boks 2: Risikofaktorer for forsinkede heling af kirurgiske sår (komplikationer)

Væsentlig risiko <i>(1 eller flere faktorer)</i>	<ul style="list-style-type: none"> • Alder over 75 år • BMI $\geq 35\text{kg/m}^2$ • BMI $\leq 18\text{kg/m}^2$ • Diabetes- dårlige kontrollerede • Akut operation 	Moderat risiko <i>(2 eller flere faktorer)</i>	<ul style="list-style-type: none"> • BMI $30\text{-}35\text{kg/m}^2$ • Diabetes • KOL • Ryger • Nyreinsufficiens • Langtids steroider • Perifer vaskulær sygdom • Stort træk på såret efter lukning
--	---	--	--

Boks 3. Infektionstegn

- Rødme mere end 1 cm fra sårkanter
- Spredning af rødme
- Stigende sekretmængde
- Gul/brun sekret
- Stigende smerte
- Stigende sår størrelse